

WizardSoft

SmetaWIZARD v4.1.0.0

Описание основных новшеств и исправлений

В данном документе представлено описание основных новшеств и исправлений вошедших в
ПП SmetaWIZARD v4.1.0.0

29.12.2014

Оглавление

Оглавление.....	1
Список иллюстраций.....	2
Модальное окно сметно-нормативной базы	3
Буфер позиций.....	3
Импорт/Экспорт данных	7
Мастер пересчета и смены СНБ	7
Команда смены СНБ и пересчета	7
Форма локальной сметы	9
Форма для расчета базы МТСН.....	10
Формы локальная смета и акт выполненных работ	11
Форма накопительной ведомости	12
Модуль проектно-изыскательских работ (Модуль ПИР)	13
Модуль пуско-наладочных работ (Модуль ПНР).....	14
Немодальное окно свойств	14
Перечень несоответствий сметно-нормативной базе.....	16
Подсветка строк	16
Реквизиты формы.....	17
Сертификаты	17
Объектная смета.....	17
Сводный сметный расчет	18
Шаблонный мастер расчетов	20
Описание мастера расчетов.....	20
Создание расчета.....	21
Шаблоны, включенные в базовую поставку ПП SmetaWIZARD	22

Список иллюстраций

Рисунок 1 Модальное окно сметно-нормативной базы	3
Рисунок 2 Контекстное меню расчета	4
Рисунок 3 Модальное окно сметно-нормативной базы в режиме добавления позиции.....	5
Рисунок 4 Модальное окно сметно-нормативной базы в режиме добавления позиции с заполненным буфером.....	6
Рисунок 5 Окно редактирования буфера позиций.....	6
Рисунок 6 Модальное окно настроек программы.....	7
Рисунок 7 Лента программы с командой "Смена СНБ"	8
Рисунок 8 Мастер смены СНБ (выбор баз)	9
Рисунок 9 Мастер смены СНБ (Выбор разделов).....	9
Рисунок 10 Мастер смены СНБ (Выбор расценок)	9
Рисунок 11 Мастер смены СНБ (Настройки базисных цен).....	9
Рисунок 12 Мастер смены СНБ (Настройки текущих цен)	10
Рисунок 13 Мастер смены СНБ (Настройки индексации).....	10
Рисунок 14 Мастер смены СНБ (Настройки косвенных затрат)	10
Рисунок 15 Мастер смены СНБ (Дополнительные настройки).....	10
Рисунок 16 Мастер смены СНБ (Сводная информация).....	10
Рисунок 17 Мастер смены СНБ (Настройки базисных коэффициентов).....	11
Рисунок 18 Мастер смены СНБ (Настройки текущих коэффициентов).....	11
Рисунок 19 Немодальное ресурсов.....	12
Рисунок 20 Мастер создания накопительной ведомости	13
Рисунок 21 Внешний вид формы КС-6а (Компактный).....	13
Рисунок 22 Добавление диапазонного коэффициента	14
Рисунок 23 Немодальное окно свойств строки.....	15
Рисунок 24 Немодальное окно свойств расчета.....	16
Рисунок 25 Немодальное окно реквизитов формы.....	16
Рисунок 26 Немодальное окно свойств формы.....	16
Рисунок 27 Модальное окно настроек подсветки строк	17
Рисунок 28 Модальное окно настроек коэффициента	18
Рисунок 29 Окно выбора формы (ССР Дорожное строительство)	19
Рисунок 30 Окно выбора формы (ССР Капитальный ремонт).....	20
Рисунок 31 Фрагмент кода шаблона расчета базисно-индексного метода	21
Рисунок 32 Окно создания расчета	21

Модальное окно сметно-нормативной базы

- Исправлены проблемы связанные с навигацией по окнам при скрытии ленты;
- Исправлена проблема связанные с редактированием записей в сметно-нормативной базе в момент добавления данных в форму локальной сметы или акт выполненных работ;
- Дополнительные настройки по работе с окном косвенных затрат вынесены в отдельную ленту

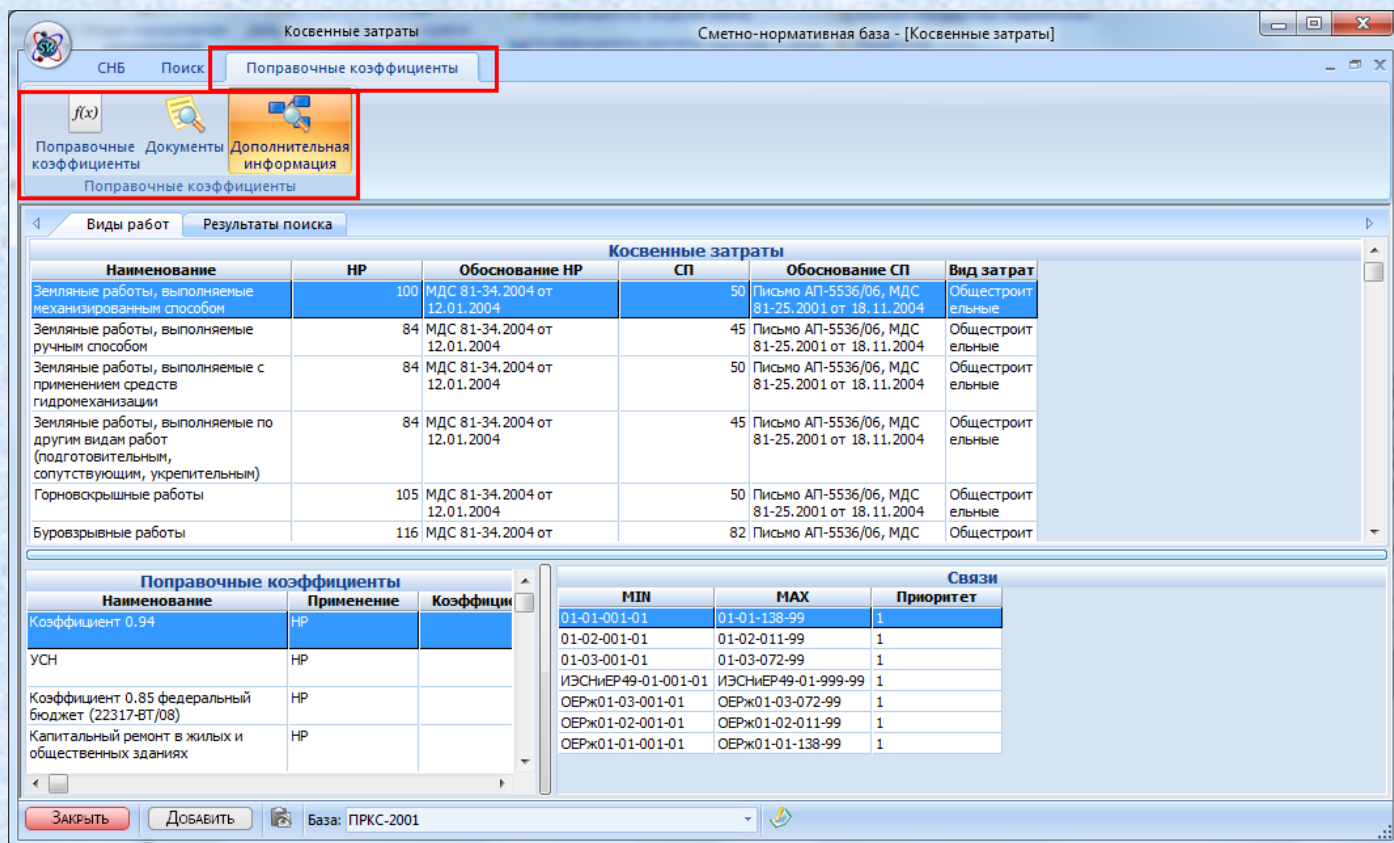


Рисунок 1 Модальное окно сметно-нормативной базы

Буфер позиций

- Реализована новая команда создания строки в большинстве расчетов таблиц затрат "Добавить позицию из СНБ".

При выполнении команды, пользователь получает возможность работать с буфером позиций, а также произвести добавление в расчет таблицы затрат любой тип данных из сметно-нормативной базы без выбора строки.

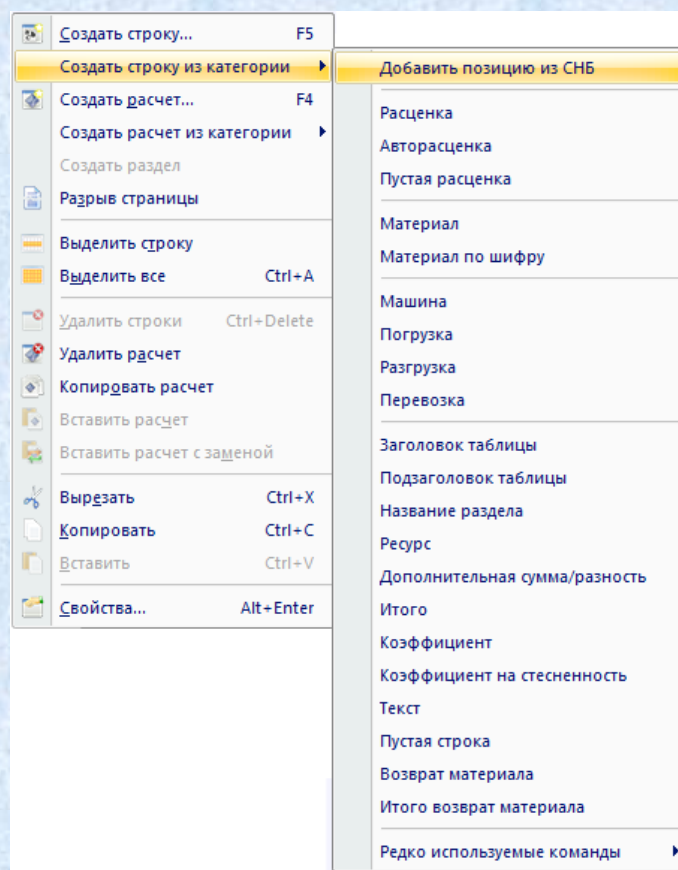


Рисунок 2 Контекстное меню расчета

- Реализован новый буфер позиций, позволяющий добавлять группу строк в расчет таблицы затрат из модального окна СНБ без закрытия его.

При отсутствии записей в буфере позиций, кнопка "Добавить" будет принимать свой стандартный внешний вид, как показано на рисунке ниже. Добавление будет производиться не из буфера позиций, а выбранной записи в таблице СНБ.

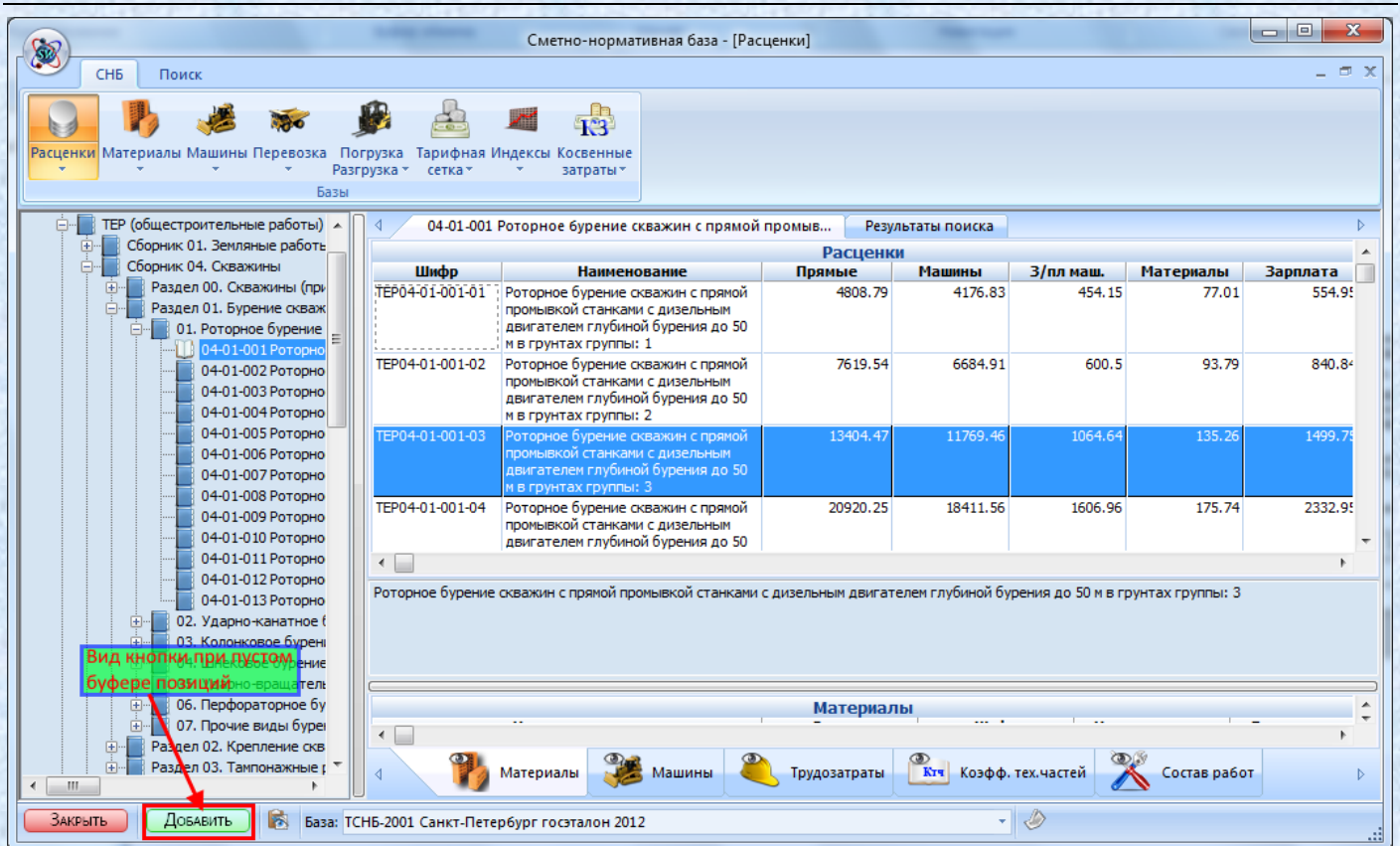


Рисунок 3 Модальное окно сметно-нормативной базы в режиме добавления позиции

В случае если в буфере позиций будут находиться записи, кнопка примет другой внешний вид, как показано на рисунке ниже. Добавление произойдет из буфера позиций и выбранная позиция не играет никакой роли.

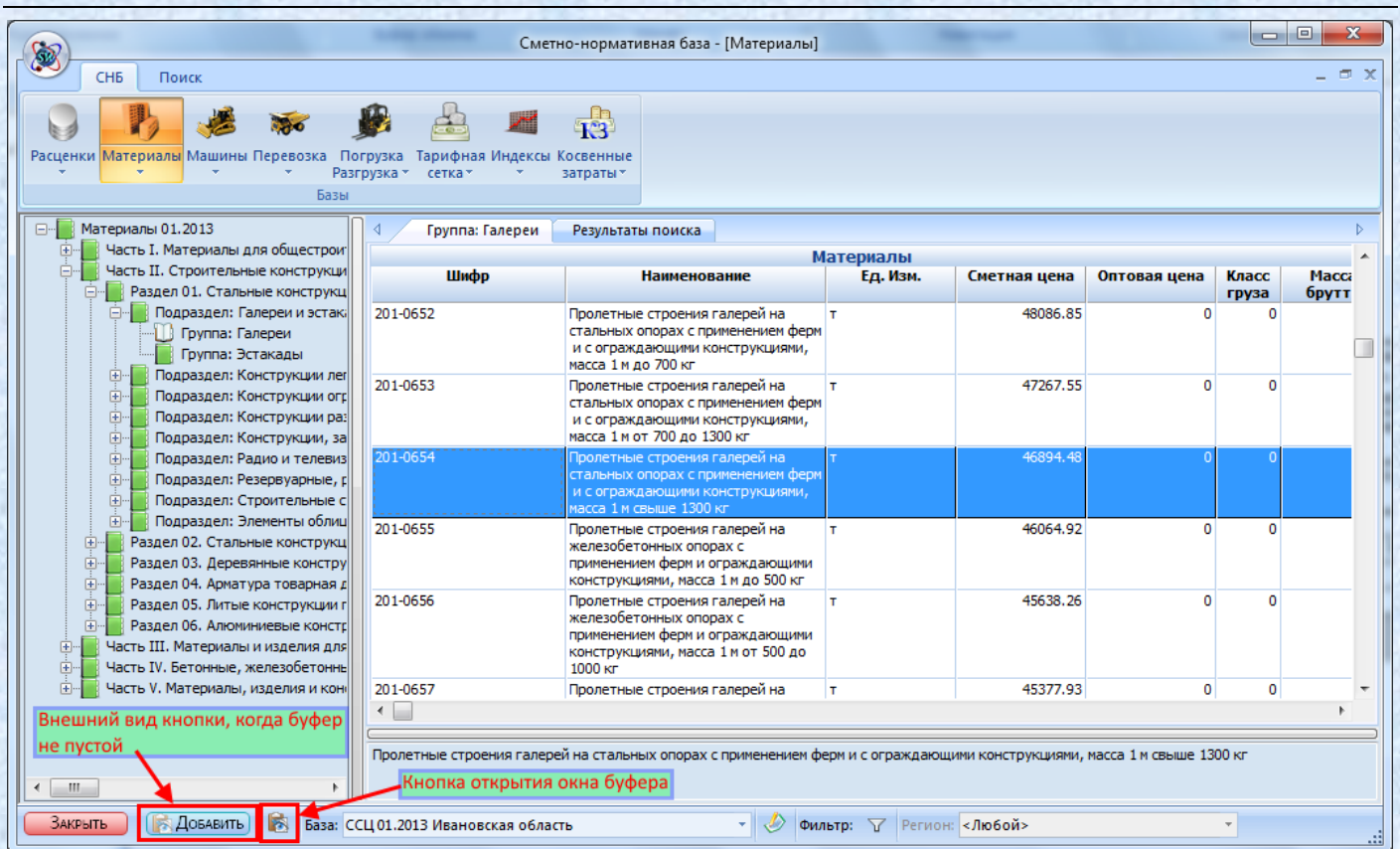


Рисунок 4 Модальное окно сметно-нормативной базы в режиме добавления позиции с заполненным буфером

Рядом с кнопкой добавить, расположена кнопка открытия окна буфера позиций, в котором можно отредактировать состав позиций.

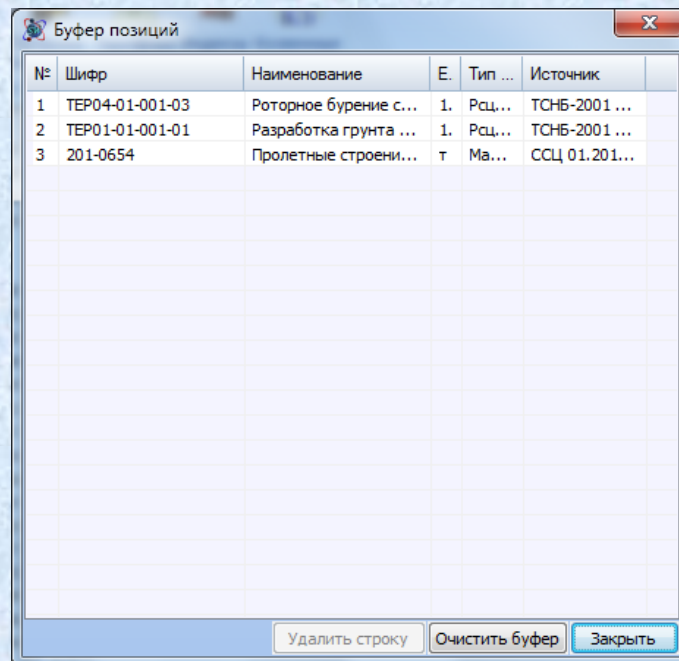


Рисунок 5 Окно редактирования буфера позиций

Добавление в буфер позиций производится через контекстное меню выбранной записи в таблице. Пункты меню для добавления в буфер доступны только в том случае, если окно сметно-нормативной базы было открыто через команду "Добавить позицию из СНБ".

Импорт/Экспорт данных

- Добавлены опции в настройки программы по использованию MS Excel из пакета MS Office для импорта и экспорта данных.

Новые опции расположены в настройках программы (сервис/настройки) на вкладке "Дополнительно".

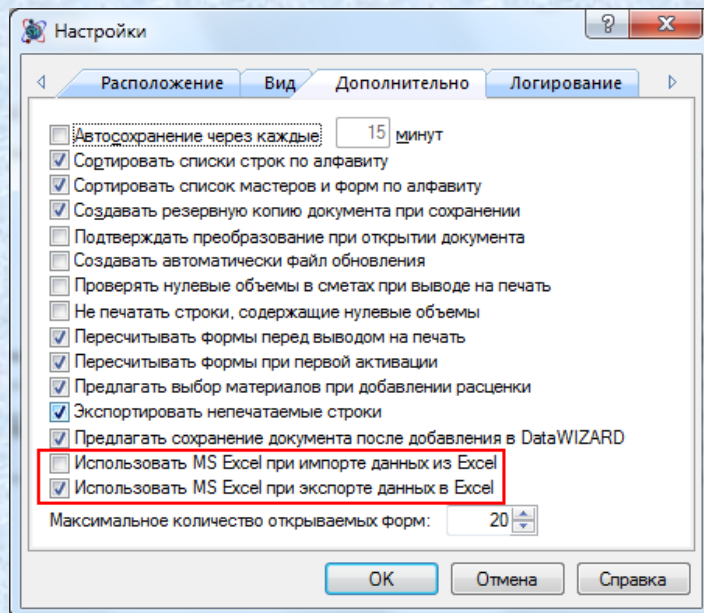


Рисунок 6 Модальное окно настроек программы

Мастер пересчета и смены СНБ

- Реализован новый мастер пересчета и смены сметно-нормативной базы, позволяющий сменить привязанные базы в форме локальной сметы и акта выполненных работ, а также произвести переподбор стоимостей, коэффициентов и т.д.
 - Реализована поддержка:
 - Форма локальной сметы;
 - Базисно-индексные расчеты;
 - Ресурсные расчеты;
 - Шаблонные расчеты таблиц затрат;
 - Форма локальной сметы на основе дефектной ведомости;
 - Форма локальной сметы для расчета базы МТСН;
 - Форма локальной сметы для расчета базы МТСН на основе дефектной ведомости

Команда смены СНБ и пересчета

Новая команда расположена на ленте "Инструменты" панели "Форма". Команда доступна в том случае, если активная форма поддерживает пересчет и смену сметно-нормативной базы.

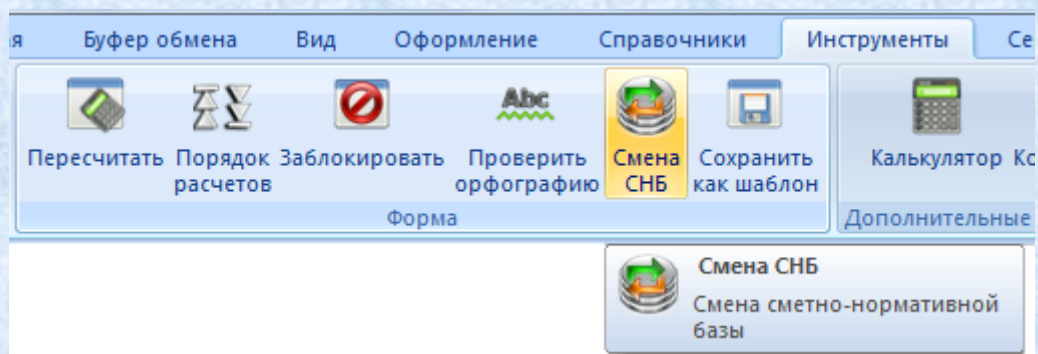


Рисунок 7 Лента программы с командой "Смена СНБ"

Форма локальной сметы

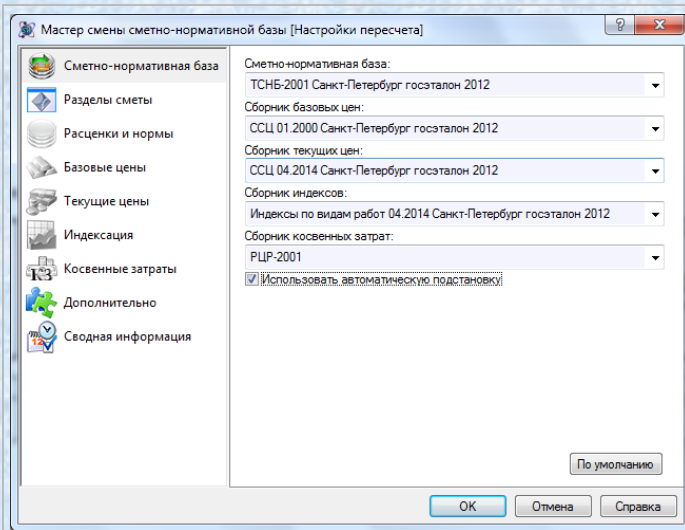


Рисунок 8 Мастер смены СНБ (выбор баз)

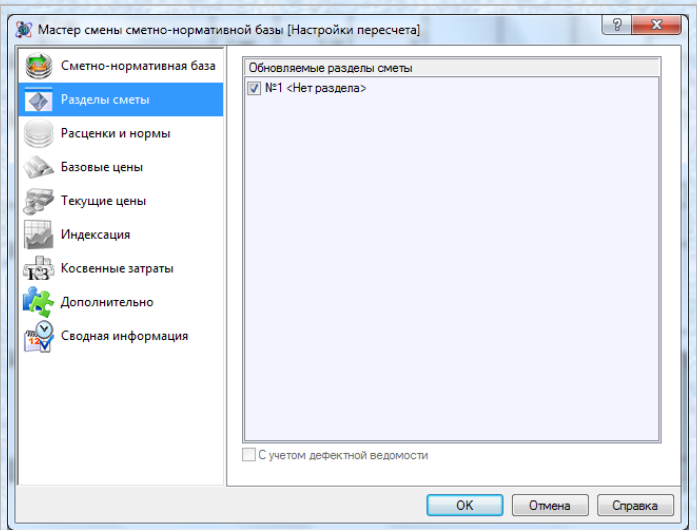


Рисунок 9 Мастер смены СНБ (Выбор разделов)

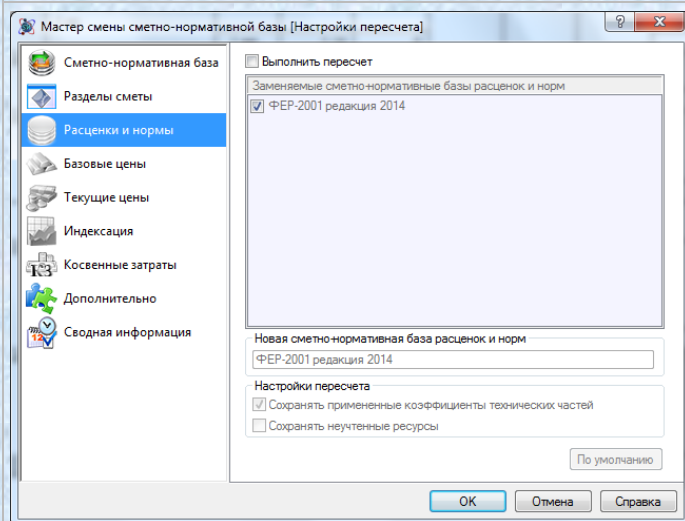


Рисунок 10 Мастер смены СНБ (Выбор расценок)

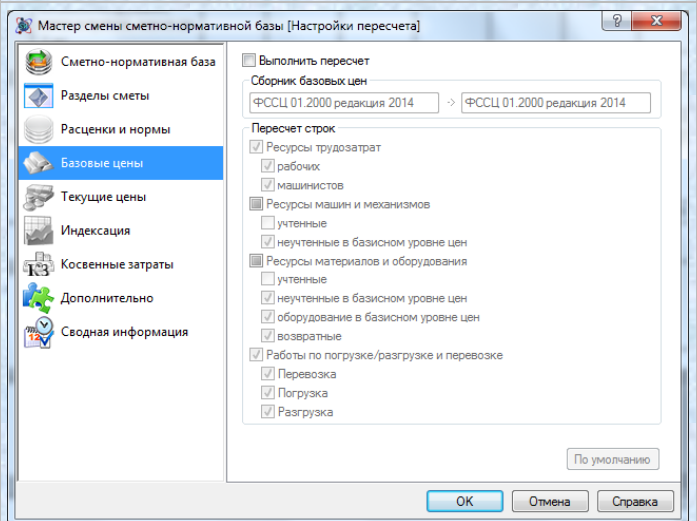


Рисунок 11 Мастер смены СНБ (Настройки базисных цен)

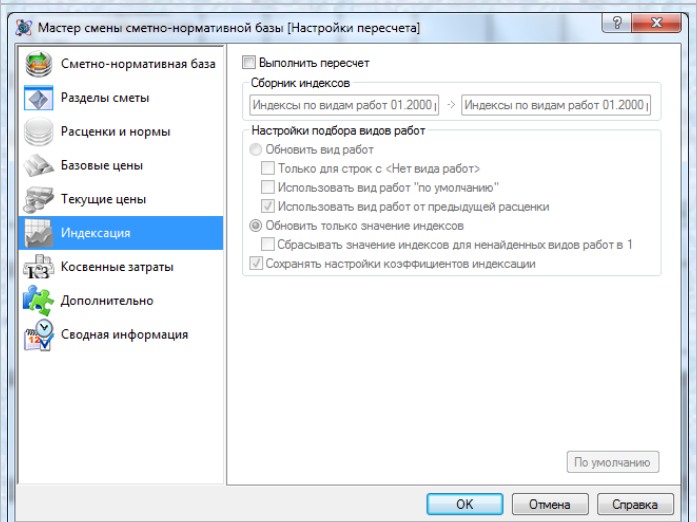
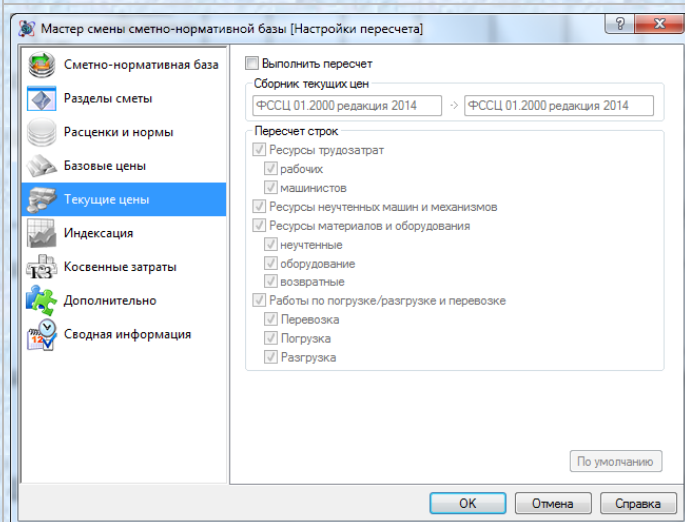


Рисунок 12 Мастер смены СНБ (Настройки текущих цен)

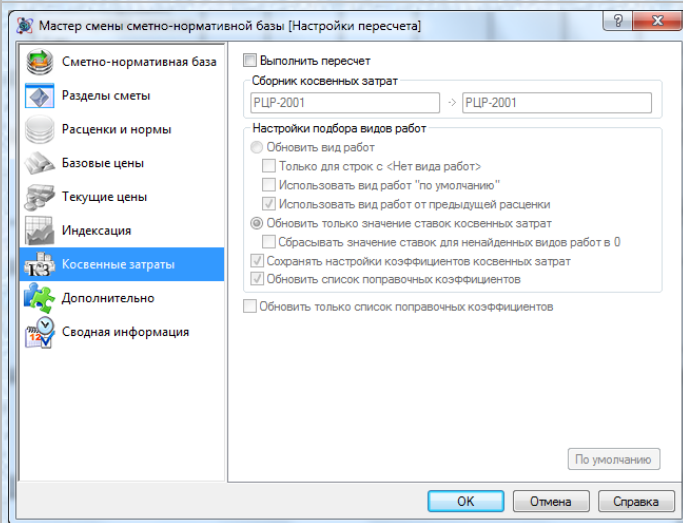


Рисунок 13 Мастер смены СНБ (Настройки индексации)

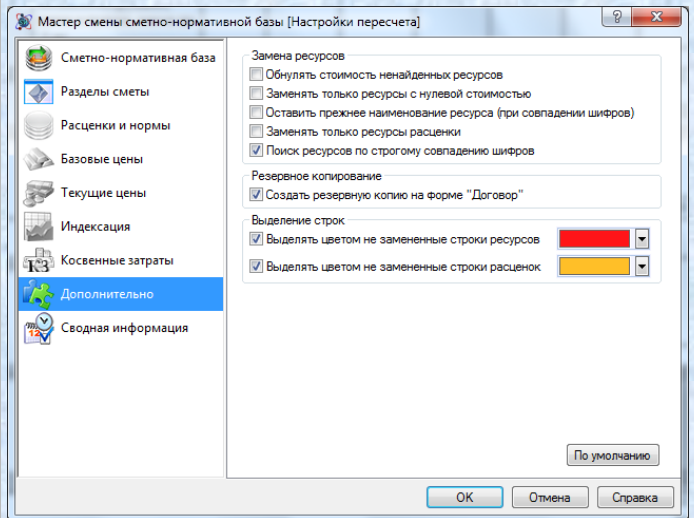


Рисунок 14 Мастер смены СНБ (Настройки косвенных затрат)

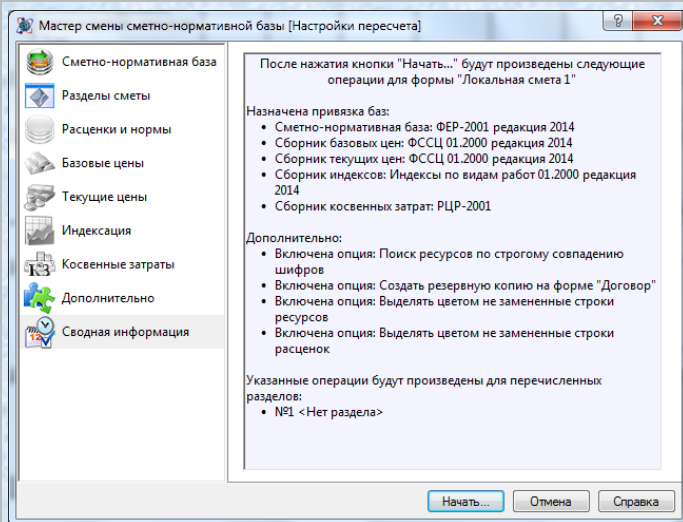


Рисунок 15 Мастер смены СНБ (Дополнительные настройки)

Рисунок 16 Мастер смены СНБ (Сводная информация)

Форма для расчета базы МТСН

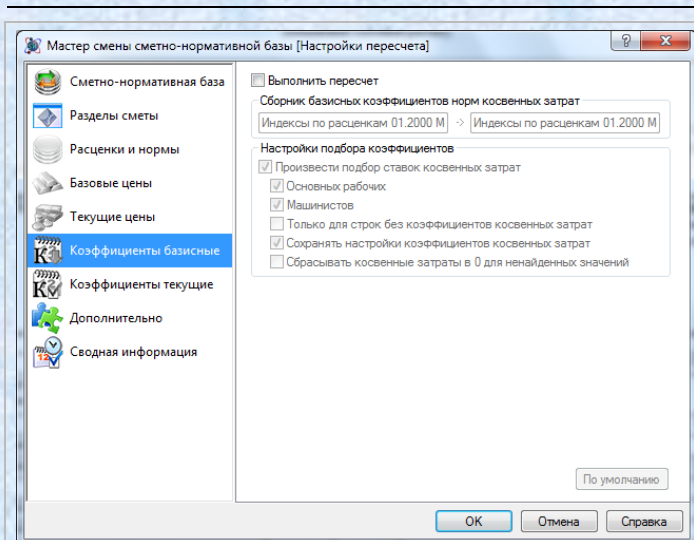


Рисунок 17 Мастер смены СНБ (Настройки базисных коэффициентов)

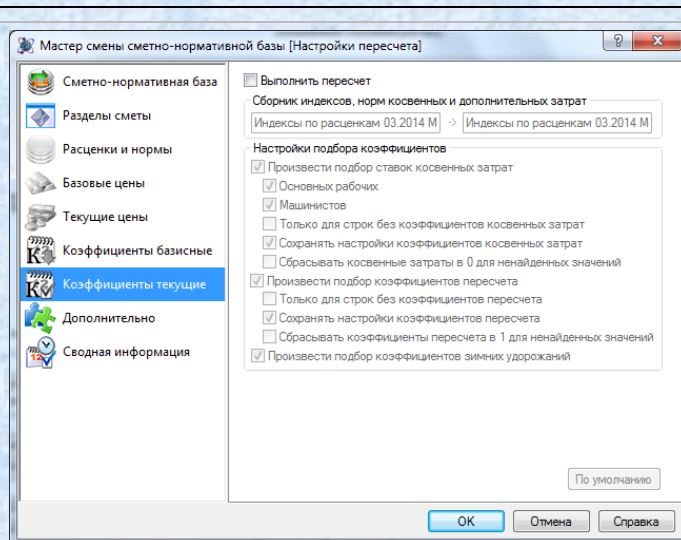


Рисунок 18 Мастер смены СНБ (Настройки текущих коэффициентов)

Формы локальная смета и акт выполненных работ

- Добавлена опция "Заменить все" в модальном окне редактирования ресурса расценки.

В немодальном окне ресурсов, через контекстное меню выбранного ресурса можно вызвать окно свойств. В открывшемся окне дополнительно реализована опция "Заменить все", при установке которой будет произведена замена всех таких же ресурсов ниже на выбранный ресурс.

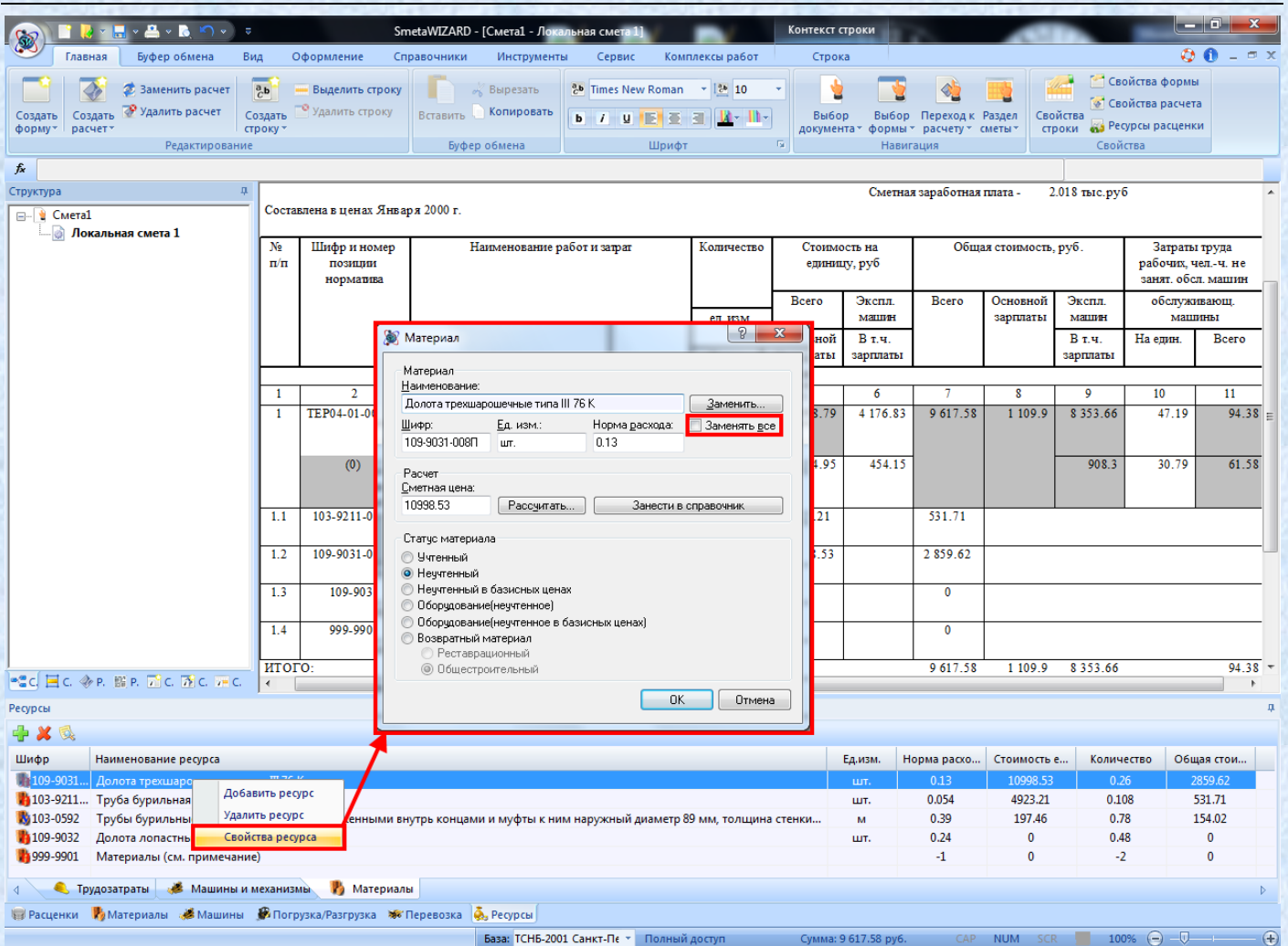


Рисунок 19 Немодальное ресурсов

- Исправлена проблема в мастере создания акта выполненных работ, которая могла произойти, когда акт создавался всегда с подписью, даже если пользователь отказался от них.
- Исправлена проблема расчета количества ресурса при отрицательной норме расхода.
- Изменено поведение опции "Предлагать выбор материалов при добавлении расценки".
- Реализован механизм, позволяющий автоматически изменять статус ресурса на статус «неучтенный в базисных ценах», при добавлении из базисного сборника средних сметных цен.

Форма накопительной ведомости

- Реализован новый вид таблицы КС-6а компактный

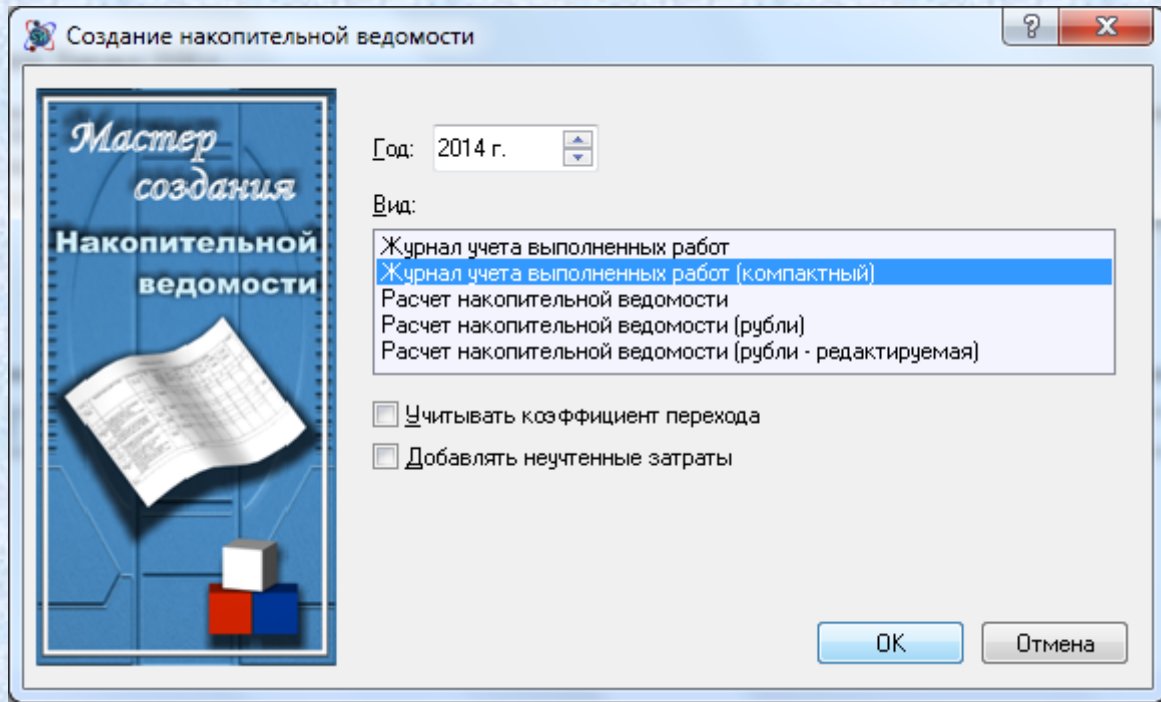


Рисунок 20 Мастер создания накопительной ведомости

Унифицированная форма №КС-6а
Утверждена постановлением Госкомстата
России
от 11 ноября 1999 г. №100

	Код	
Заказчик(генподрядчик):	Форма по ОКУД	0322006
Подрядчик(субподрядчик):	по ОКПО	
Стройка:	по ОКПО	
Объект:		
	Вид деятельности по ОКДП	
	Договор подряда(контракт)	Номер
		Дата
		4 12 2014
	Вид операции	

**ЖУРНАЛ
УЧЕТА ВЫПОЛНЕННЫХ РАБОТ**
за 2014 год

Сметная(договорная) стоимости в соответствии с договором подряда(субподряда) 0 руб.

Составил _____ должность _____ подпись _____ расшифровка подписи _____

Проверил _____ должность _____ подпись _____ расшифровка подписи _____

N п.п.	Наименование конструктивных элементов и видов работ	Шифр единичн. расценки	Кол-во	Цена за единицу	Прямые затраты по смете	Фактически выполнено работ												год	остаток	
						январь	февраль	март	апрель	май	июнь	июль	август	сентябрь	октябрь	ноябрь	декабрь			
						кол-во	кол-во	кол-во	кол-во	кол-во	кол-во	кол-во	кол-во	кол-во	кол-во	кол-во	кол-во			кол-во
ст-ть	ст-ть	ст-ть	ст-ть	ст-ть	ст-ть	ст-ть	ст-ть	ст-ть	ст-ть	ст-ть	ст-ть	ст-ть	ст-ть	ст-ть	ст-ть	ст-ть				
1	2	3	4	5	6	7	8	9	10	11	12	13	14	15	16	17	18	19	20	
	Итого				0	0	0	0	0	0	0	0	0	0	0	0	0	0	0	0

Рисунок 21 Внешний вид формы КС-6а (Компактный)

Модуль проектно-изыскательских работ (Модуль ПИР)

- Исправлены проблемы с расшифровкой данных в форме 2п

- Реализовано новое окно применения коэффициентов (аналогично форме ЛС)

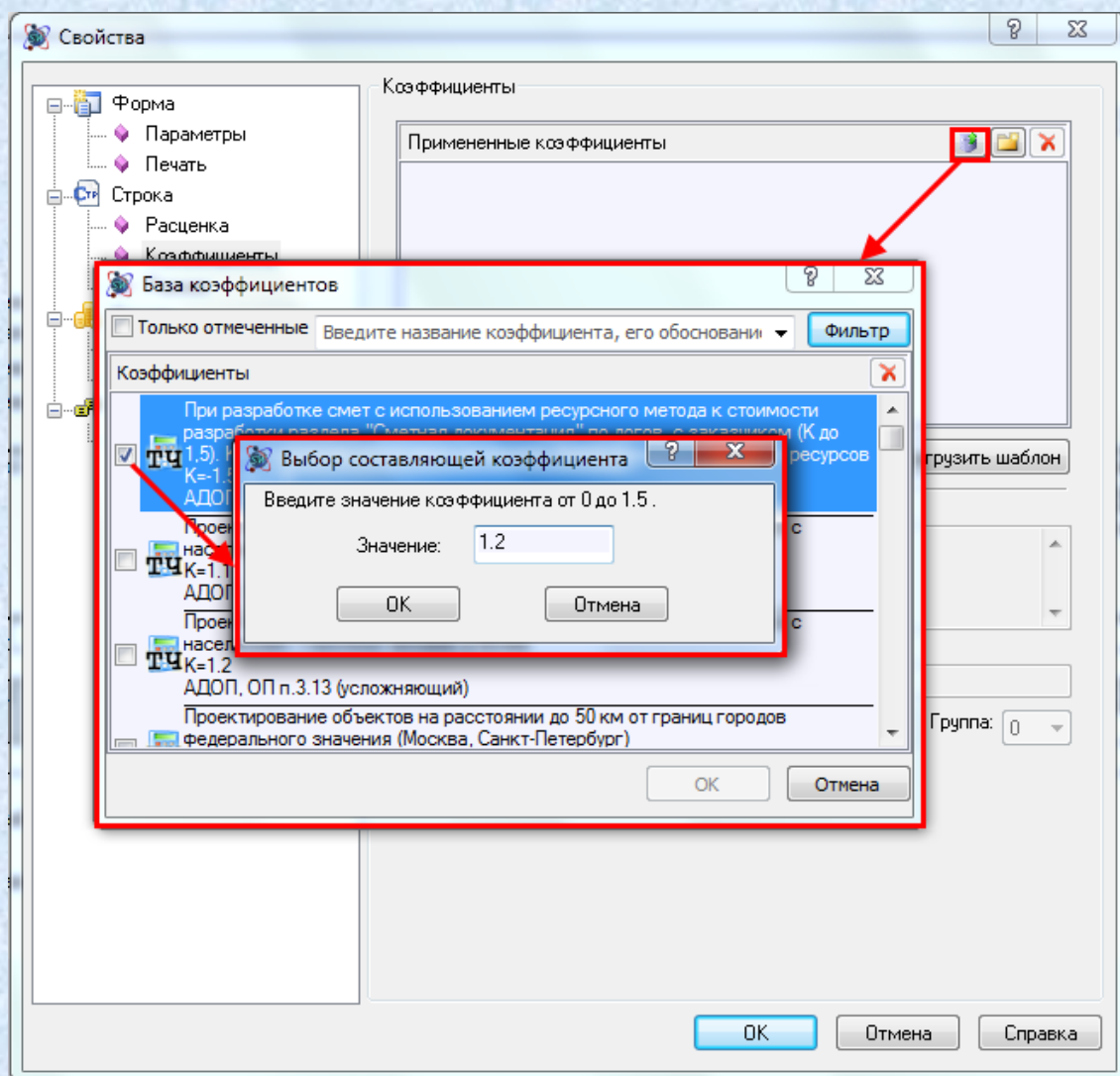


Рисунок 22 Добавление диапазонного коэффициента

Модуль пуско-наладочных работ (Модуль ПНР)

- Исправлен расчет итога после копирования строк в расчете на пусконаладочные работы

Немодальное окно свойств

- Реализовано новое немодальное окно свойств строки

Свойство	Значение
Строка	
Шифр	ТЕР01-01-001-01
Наименование	Разработка грунта в отвал экскаватор
Единица измерения	1000 м3 грунта
Стоимость по прямым	4053.1
Зарплата	20.24
Машины и механизмы	4032.86
Зарплата машинистов	185.28
Материалы	0
Трудозатраты рабочих	1.76
Трудозатраты машинистов	9.32
Расчетный коэффициент	0
Состав работ	1. Разработка грунта на вымет. 2. Ус
Количество	0
Пересчитывать прямые	Да
Вид работ индексации	01.29.01. Земляные работы
Вид работ косвенных затрат	Земляные работы, выполняемые м
Автоматический вертикальный разм	Да
Включать строку в вычисление итог	Да
Печатать строку	Да

Рисунок 23 Немодальное окно свойств строки

- Разнесены свойства формы, свойства расчета и реквизиты по разным окнам

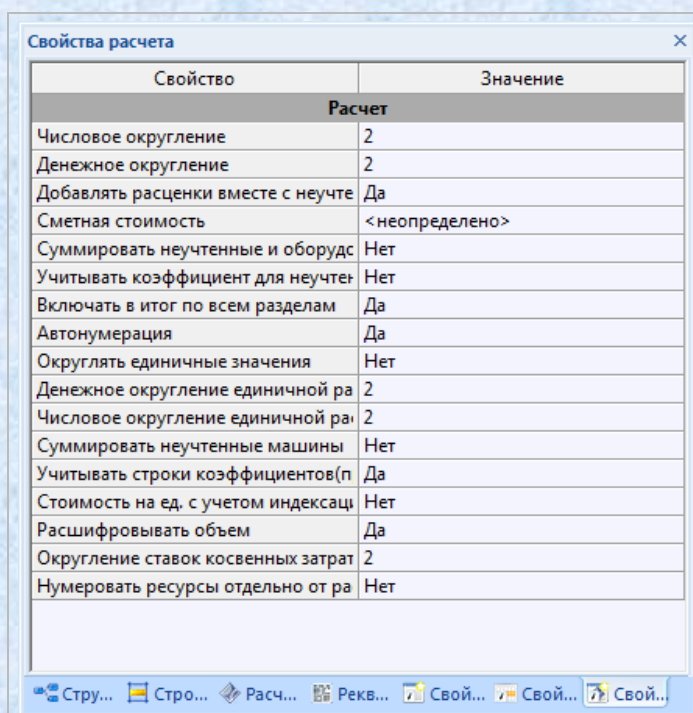


Рисунок 24 Немодальное окно свойств расчета

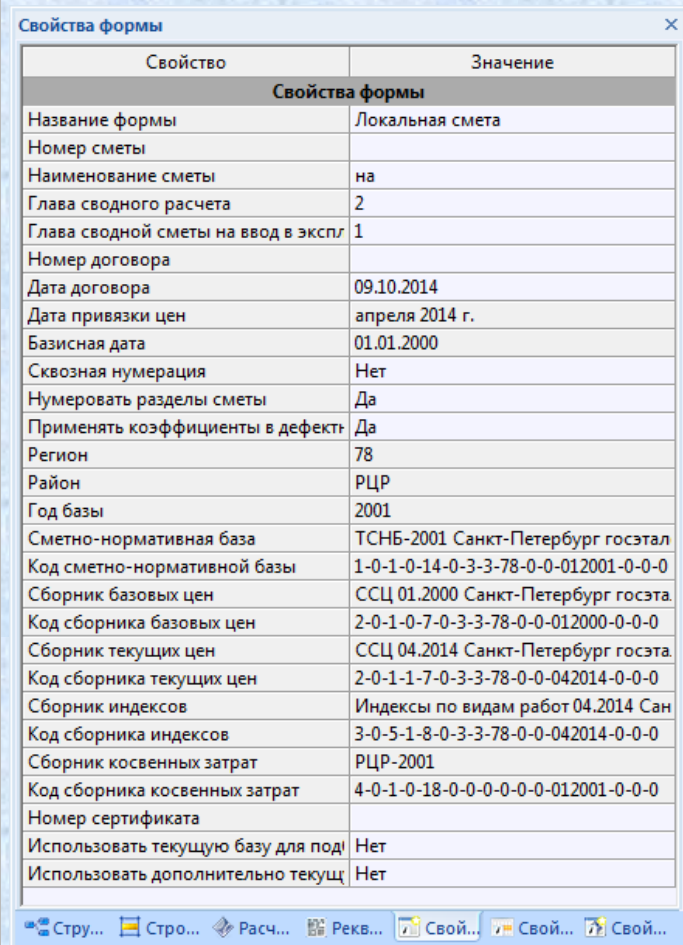


Рисунок 26 Немодальное окно свойств формы



Рисунок 25 Немодальное окно реквизитов формы

Перечень несоответствий сметно-нормативной базе

- Добавлена возможность сравнения данных из строки "Пустая расценка" с текущей сметно-нормативной базой.

Подсветка строк

- Изменено поведение опций в дереве настроек подсветки
- Добавлены маркеры для отметки строк удовлетворяющих критериям в настройках подсветки

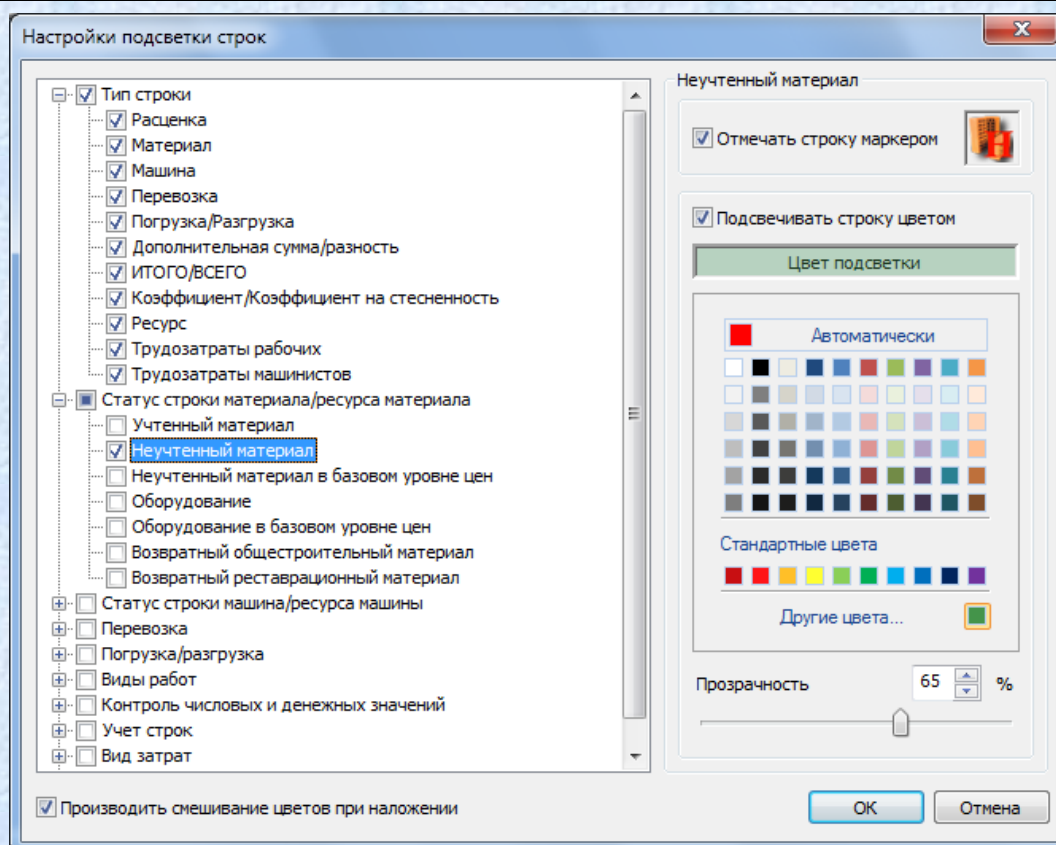


Рисунок 27 Модальное окно настроек подсветки строк

Реквизиты формы

- Привязаны реквизиты к строке "Сдал/Принял" в расчете "Составил/Проверил"

Сертификаты

- Обновлено сертификаты до декабря 2021 года

Объектная смета

- Добавлена возможность открытия диалога создания коэффициента при создании строки "Коэффициент"

Создание строки коэффициентов

Коэффициент

Настройки коэффициента

Наименование: Коэффициент

Значение: 1 × 1 Тип: Нет

... от: исходные затраты

По определителю:

Составляющие коэффициента

- Строительные
- Монтажные
- Оборудование
- Прочие
- Зарплата

Результат вычислений

Записывать в:

- Строительные
- Монтажные
- Оборудование
- Прочие
- Зарплата

По соответствующим

Возвратная сумма

0 % Наименование:

Включать в общую сумму

OK Отмена Справка

Рисунок 28 Модальное окно настроек коэффициента

Сводный сметный расчет

- Добавлена форма сводного сметного расчета на дорожное строительство

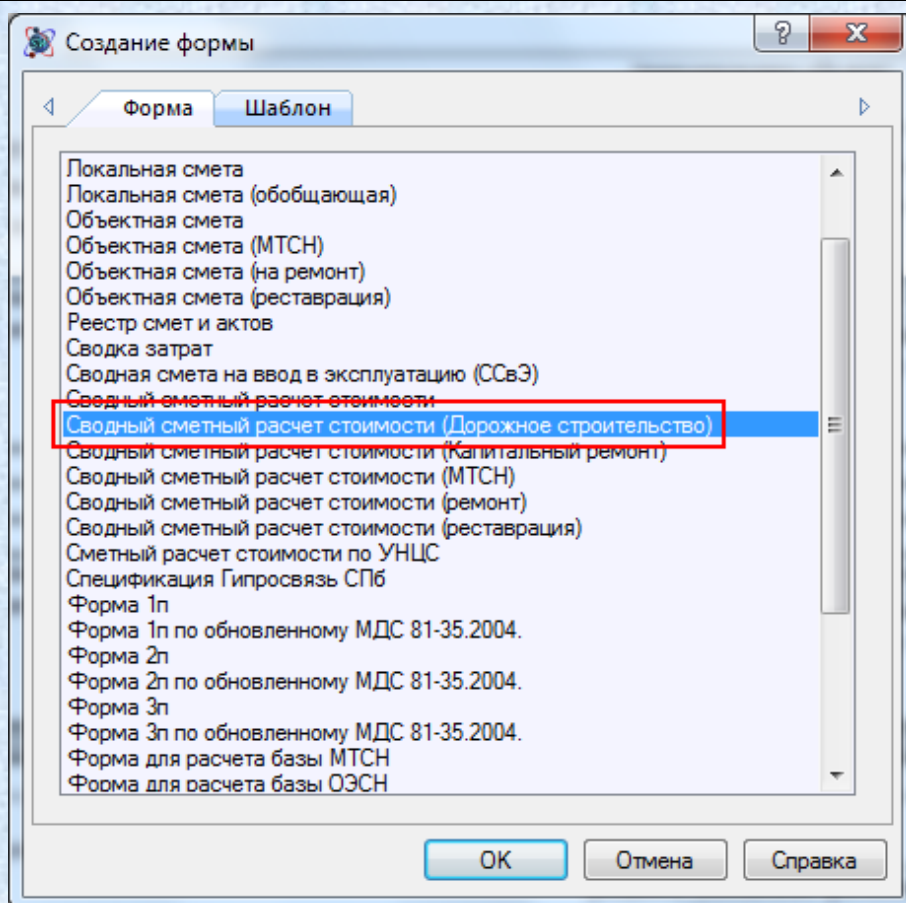


Рисунок 29 Окно выбора формы (ССР Дорожное строительство)

- Добавлена форма сводного сметного расчета на капитальный ремонт

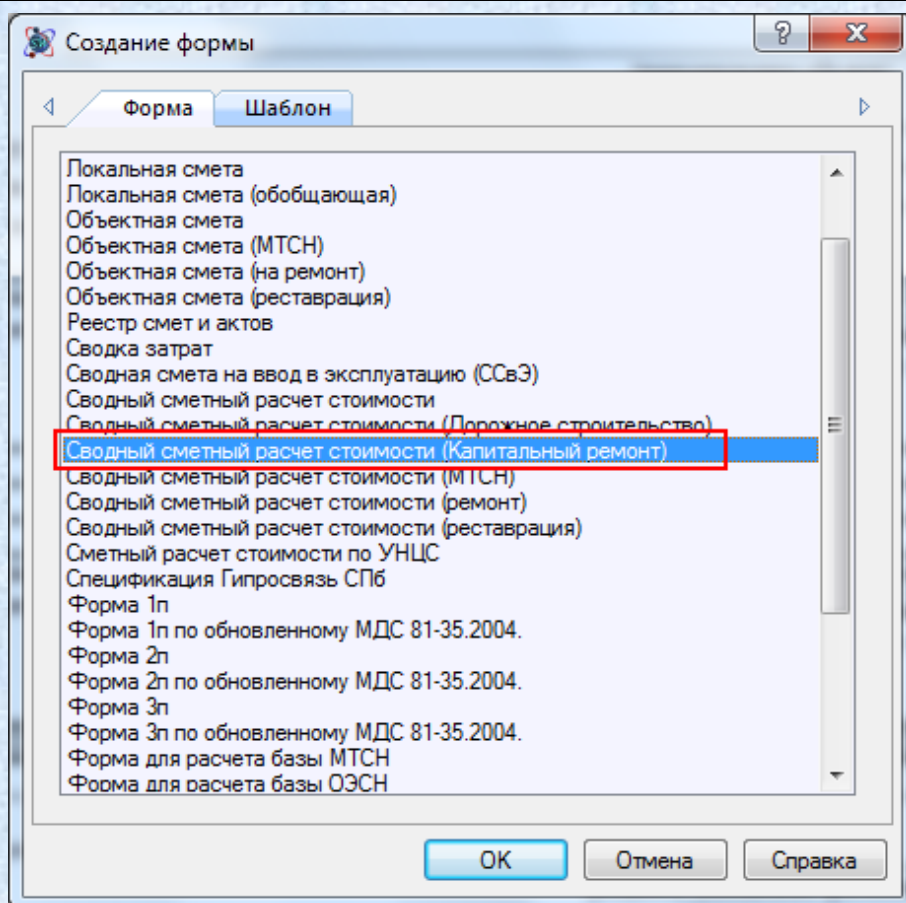


Рисунок 30 Окно выбора формы (ССР Капитальный ремонт)

Шаблонный мастер расчетов

- Реализован новый шаблонный мастер расчетов

Описание мастера расчетов

Данный шаблонный мастер создан на основе разработанного шаблона в формате xml, который позволяет сохранять совместимость документов от версии к версии программного продукта SmetaWIZARD как снизу вверх, так и сверху вниз (для версий, поддерживающих шаблонный мастер).

```

1  <?xml:version="1.0" encoding="utf-8"?>
2  <template:caption="Шаблон базисно-индексного метода 1" version="1.0" clsid="{76CACC3E-D186-4db5-ACB7-1097D421993B}" type="1s">
3  <!--Классы данных расчета-->
4  <classes>
5  <class name="database" description="База данных">...</class>
10 <!--Виды работ-->
11 <class name="jobkind" description="Вид работ">...</class>
28 <class name="jksupport" description="Поддержка позц">...</class>
32 <!--Определитель-->
33 <class name="definer" description="Определитель">...</class>
39 <!--Базовые итоги-->
40 <class name="costs_simple" description="Общие статьи за">...</class>
50 <class name="costs_simple_co" description="Общие статьи за">...</class>
54 <class name="costs_unused" description="Статьи неучтеня">...</class>
61 <class name="costs_ssc" description="Статьи по ссц">...</class>
70 <class name="costs_indirect" description="Статьи косвенны">...</class>
83 <class name="costs_totaltype" description="Статьи затрат в">...</class>
93 <!--Специфичные единичные значения-->
94 <class name="costs_simple_ss" description="Единичные по пе">...</class>
98 <!--Итоги позиций-->
99 ...
127 <class name="costs_factor" description="Итоги коэффицие">...</class>
131 <class name="costs_factor_si" description="Итоги коэффицие">...</class>
138 <class name="costs" description="Полный итог">...</class>
146 <class name="costs_2pl" description="В двух уровнях ">...</class>
150 <class name="costs_visible" description="Видимые итоги">...</class>
156 <class name="jk_simple" description="Упрощенный вид ">...</class>
160 <class name="restrictions_va" description="Значения ограни">...</class>
175 <class name="restriction" description="Ограничение коз">...</class>

```

Рисунок 31 Фрагмент кода шаблона расчета базисно-индексного метода

В конце наименования группы расчетов, а также наименования расчетов указана цифра, характеризующая версию расчета.

Создание расчета

Создание/добавление расчета производится через стандартные диалоги выбора расчетов

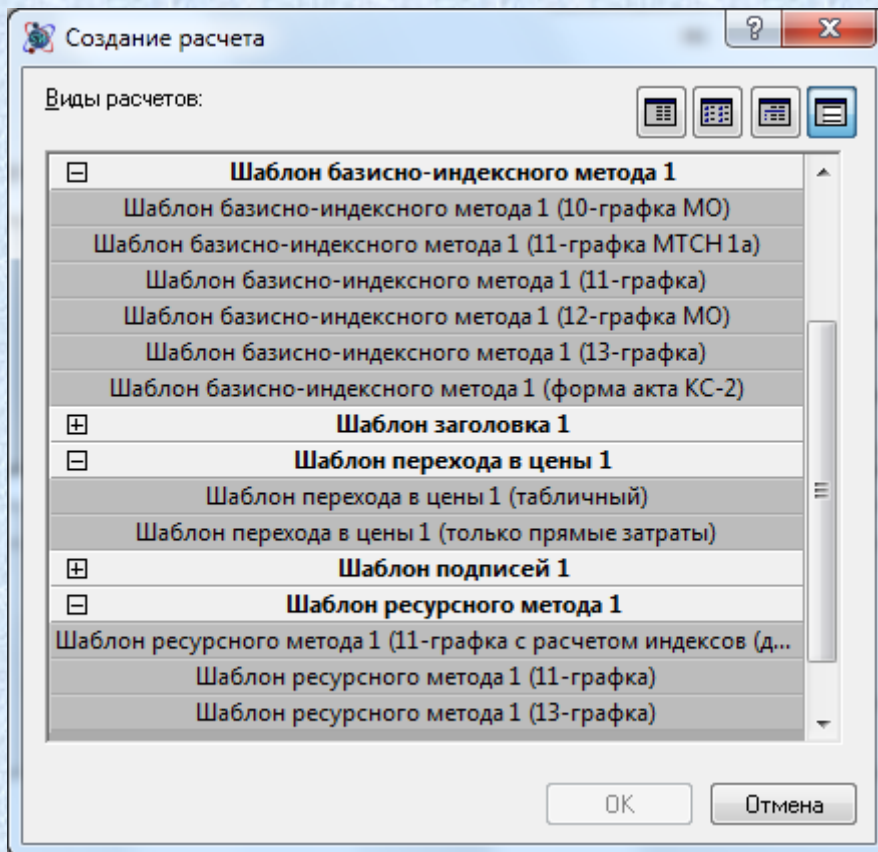


Рисунок 32 Окно создания расчета

Шаблоны, включенные в базовую поставку ПП SmetaWIZARD

На момент выпуска версии 4.1.0.0 реализованы следующие расчеты на основе шаблонов¹:

- Базисно-индексные расчеты таблиц затрат:
 - 10-графка МО;
 - 11-графка МТСН 1а;
 - 11-графка;
 - 12-графка МО;
 - 13-графка;
 - Форма акта КС-2;
- Ресурсные расчеты таблиц затрат:
 - 11-графка с расчетом индексов (дорожная);
 - 11-графка;
- Расчеты заголовка:
 - Заголовок сметы;
 - Заголовок сметы со статьями затрат;
- Расчеты подписей:
 - Сдал/Принял;
 - Составил/Проверил;

¹ Данные расчеты носят ознакомительный характер и приведены в сборке 4.1.0.0 в качестве ознакомления