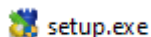
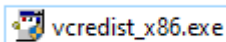


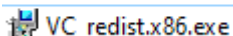
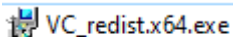
1. Нажимаем на пункт «Загрузить обновления»
2. Нажимаем на «Скачать драйверы Guardant» и «Скачать компоненты VCRedist»
3. Распаковываем архив Guardant и запускаем setup.exe. Следуем по шагам установщика.



4. Распаковываем архив VCRedist, открываем папку VCRedist-2008, запускаем vcredist_x86.exe. Следуем по шагам установщика.



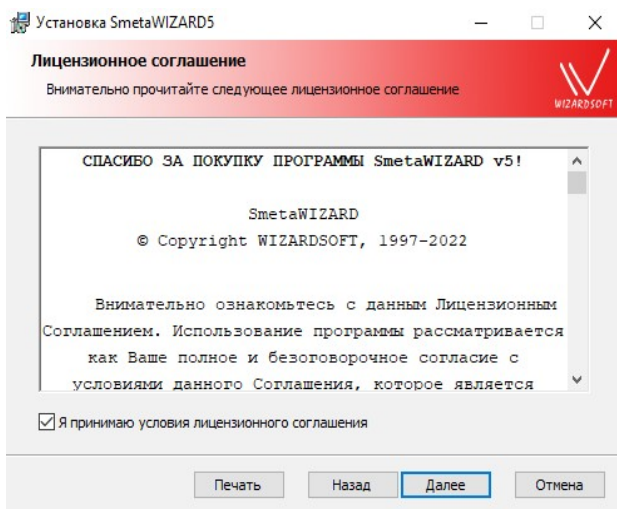
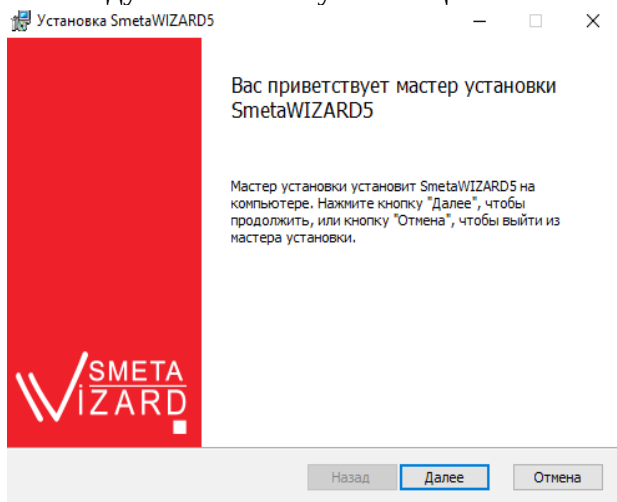
5. Открываем папку VCRedist-2019, запускаем VC_redist.x64.exe и x86. Следуем по шагам установщика.

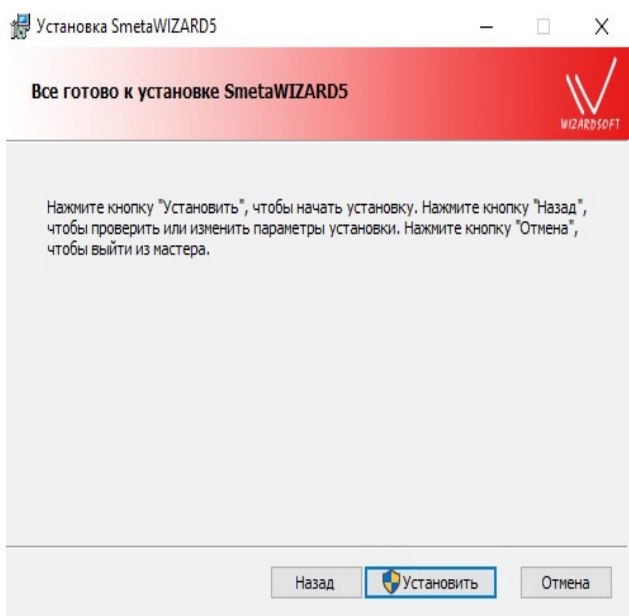
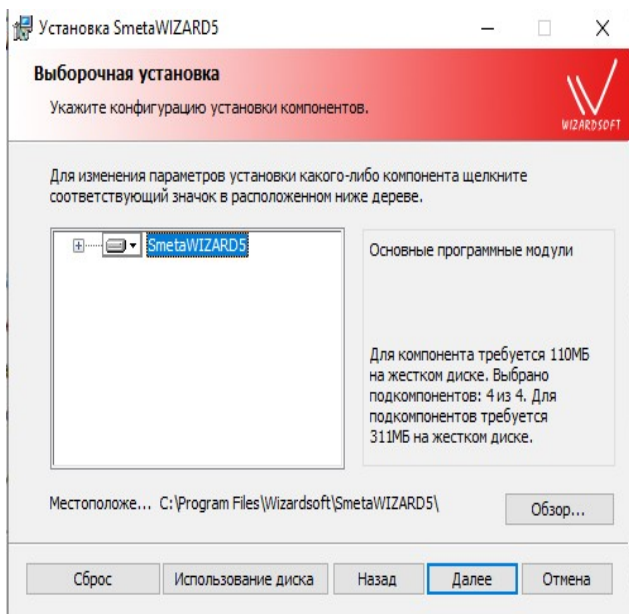


6. Вводим серийный номер программы и нажимаем «Отправить»
7. Переходим на «Обновления ПП и лицензии к модулям»
8. Нажимаем SmetaWizard5 и «загрузить дистрибутив» x64 или x86 в зависимости от разрядности системы.
9. Переходим в SmetaWizard4 и загружаем лицензии
10. Распаковываем загруженные архивы
11. Переходим в паку «releases» и запускаем установочный файл

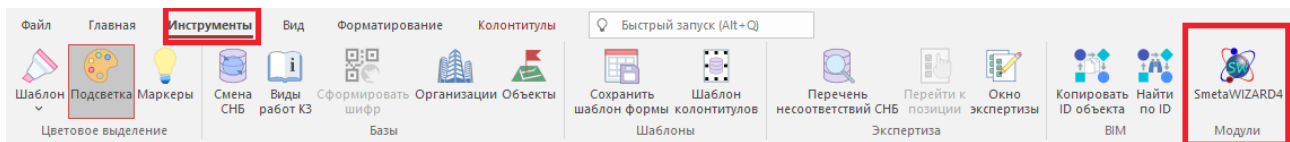


12. Следуем по шагам установщика





13. Распаковываем архив для SW4/ Переходим в паку «releases» и запускаем установочный файл. Следуем по шагам установщика
14. Переходим по пути C:\Program Files\Wizardsoft\SmetaWIZARD_5.*.*.00_*\CertReg
Запускаем файл CertReg.exe
15. Запускаем SW5.exe
16. Переходим в меню «Файл» - «Поддержка» - «Сервис обновления баз данных Update Wizard для SmetaWizard 5
17. В окне UpdateWizard выбираем все базы и нажимаем «Скачать», при этом программа SmetaWizard 5 должна быть закрыта
18. После завершения загрузки баз запускаем SW5.exe
19. Переходим во вкладку «Инструменты» и нажимаем SmetaWizard4



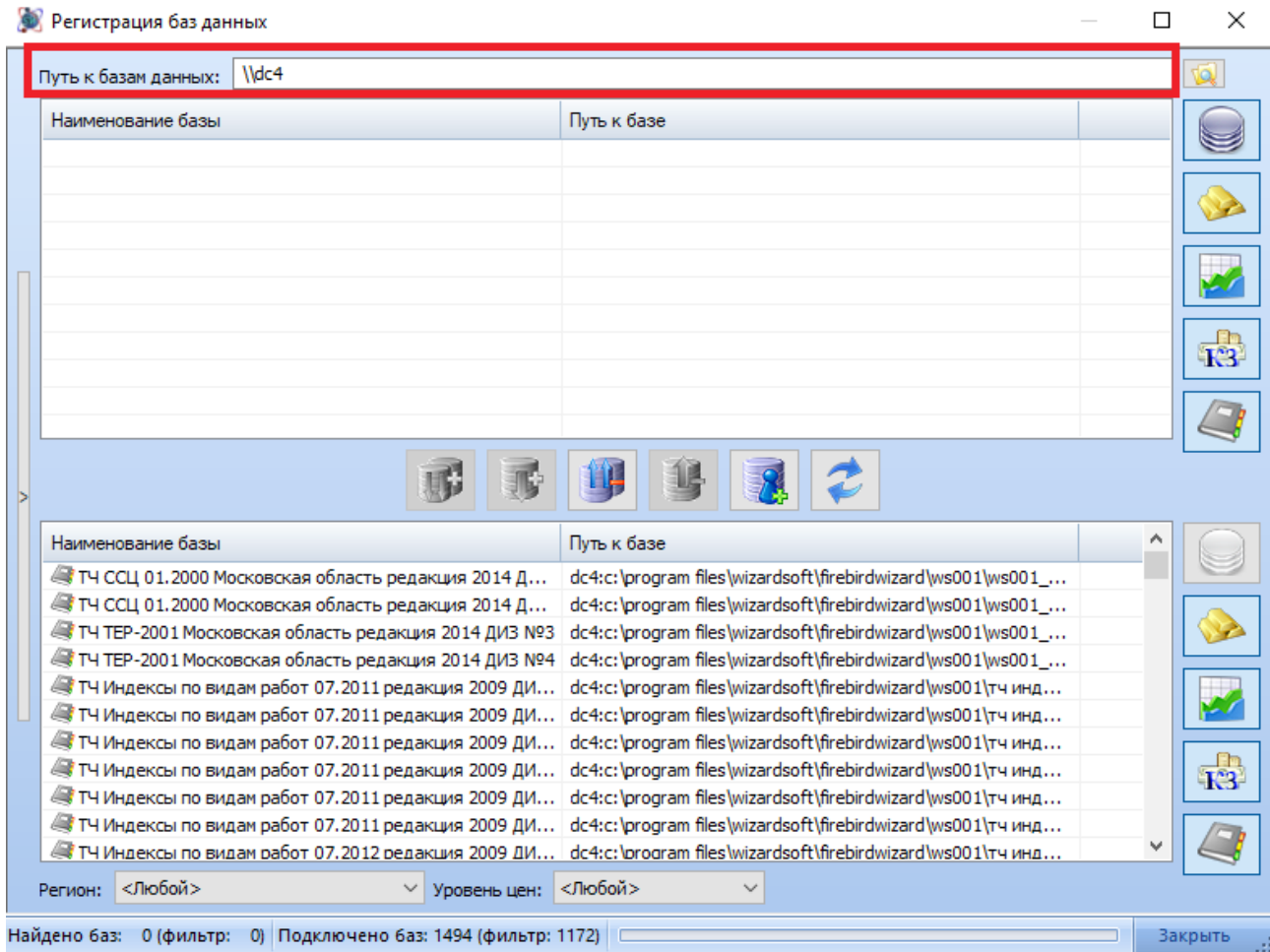
20. Переходим во вкладку «Сервис». Запускаем «Загрузка обновлений»

21. В окне UpdateWizard выбираем все базы и нажимаем «Скачать», при этом программа SmetaWizard 4 должна быть закрыта

22. Переходим во вкладку «Инструменты» и нажимаем SmetaWizard4

23. Переходим во вкладку «Сервис». Запускаем «Регистрация баз данных»

24. В окне «Регистрация баз данных» встаем курсором на «Путь к базам данных» и нажимаем Enter



25. Начинается поиск баз данных. По завершению поиска нажимаем кнопку «Подключить все»

